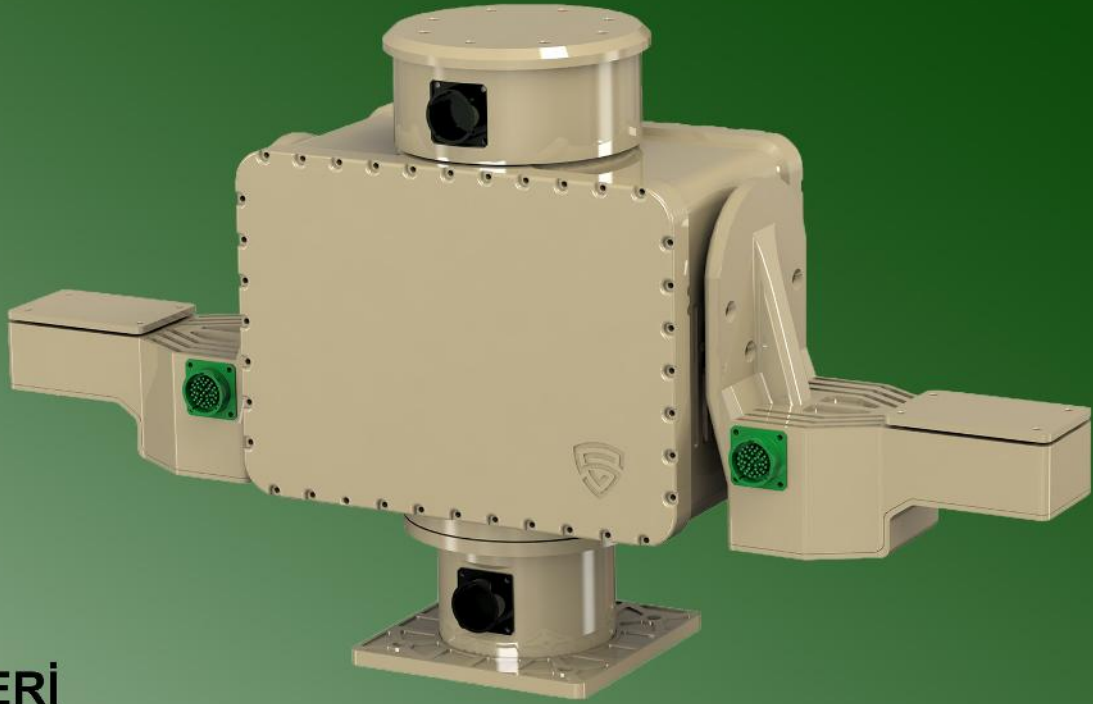


GS-PT-40120 TETRA



ÖZELLİKLERİ

Çalışma Voltajı	24-36 VDC
Tork	120Nm
Pan-Hassasiyet/Hız	Adım: 0,005° Hız: 80°/sn
Pan-Eksen Kabiliyeti	Devamlı sınırsız dönüş (slip ring)
Tilt-Hassasiyet/ Hız	Adım: 0,005° Hız: 40°/sn
Tekrarlanabilir Hassasiyet	0.02°
Konum Geribesleme	Optik artım encoder
Sistem Boşluk oranı	1 arcmin
Motor Tipi	BLDC Servo motor
Haberleşme	RS232 / RS422 / RS485 /Can Bus
Kontrol Protokolü	Custom Prtotocol
Dönüş Limitleri	Limit switch ve Yazılımsal limit
Konnektör Tipi	D-38999 Military
İmalat Malzemesi	6061 Alüminyum
Nem Dayanımı	95%
Çalışma Sıcaklığı	-32°C / +55°C
Depolama Sıcaklığı	-40°C / +70°C

İlgili Çevre Koşulları Testleri

- MIL-STD-810G, Method 501.5, Procedure II +55°C condition.
- MIL-STD-810G, Method 502.5, Procedure II -32°C condition.
- MIL-STD-810G, Method 501.5, Procedure I +70°C condition.
- MIL-STD-810G, Method 502.5, Procedure I -40 °C condition.
- MIL-STD-810G, Method 516.6, Procedure I – functional shock, Table 516.6-II, 20g 11ms sawtooth
- MIL-STD-810G, Method 514.6, Procedure I, Category 20, Table 514.6C-VI, Picture 514.6C-3 test.
- MIL-STD-810G, Method 500.5, Procedure II (3000m,-4.5°C)
- MIL-STD-810G, Method 510.5, Procedure I
- MIL-STD-810G, Method 510.5, Procedure II
- MIL-STD-810G, Method 506.5 Procedure II

GS-PT-40120 TETRA

TEKNİK ÇİZİMLER

